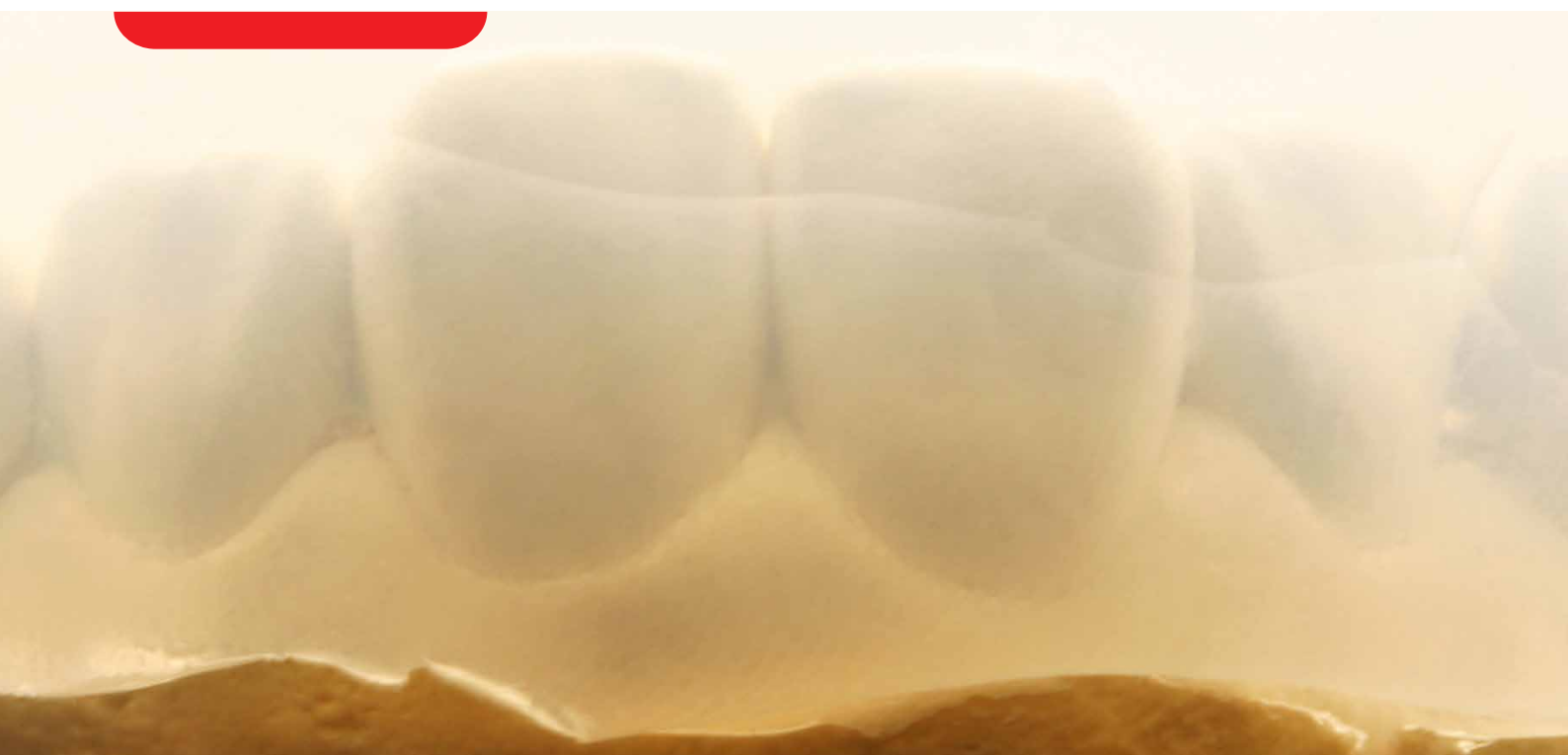


# elite glass



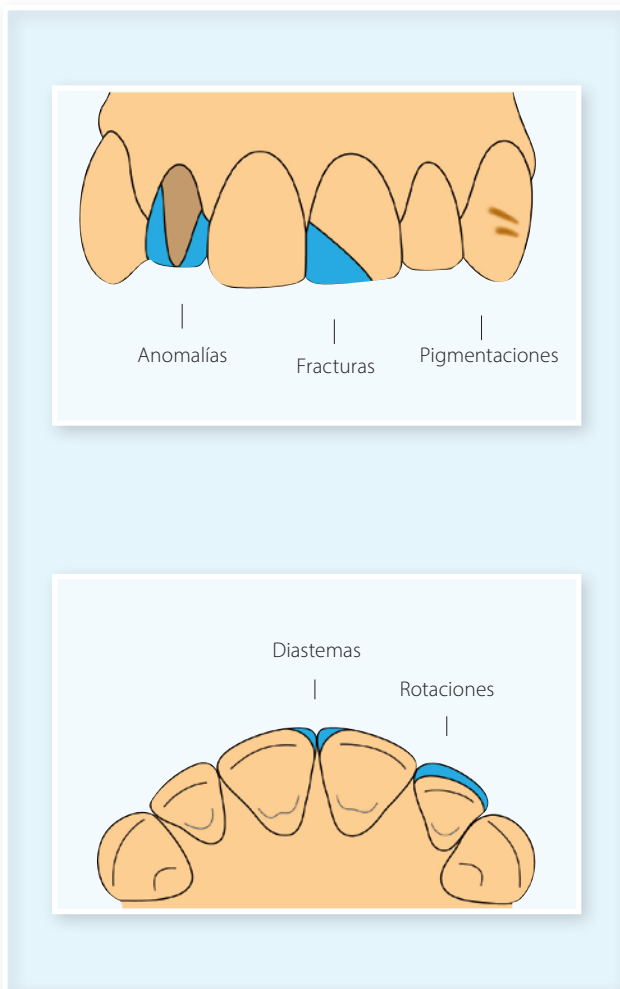
## THE CLARITY OF DETAIL

A-Silicone clear matrix material

**Zhermack**   
Dental

# Elite Glass

La silicona-A de **Zhermack** en cartucho con sistema de automezclado de 50 ml para la realización de matrices transparentes, utilizada en la resolución directa de **restauraciones estéticas**.



## EMPLEO VERSÁTIL

Elite Glass puede utilizarse en **diferentes situaciones clínicas**, elaborando la matriz directamente en la boca del paciente (ej. pigmentaciones) o bien indirectamente partiendo de un modelo (ej. resolución de diastemas, correcciones de rotaciones, fracturas, anomalías dentarias, provisionales).

## TRANSPARENCIA ELEVADA

La nueva formulación estudiada para Elite Glass da una **elevada transparencia** a las matrices para garantizar la **perfecta fotopolimerización** del composite utilizado para la restauración.

## RIGIDEZ IDEAL

La rigidez ideal de las matrices obtenidas con Elite Glass permite mantener **inalterada la forma original** y simplifica el reposicionamiento **sin sufrir deformaciones**.

## RESULTADOS ESTÉTICOS DE CALIDAD

Las matrices realizadas con Elite Glass permiten obtener **resultados estéticos óptimos** en **modo rápido** simplificando los procedimientos clínicos.

# Caso clínico directo



1. Caso inicial.



2. Creación de la matriz con Elite Glass: deje por lo menos 2 mm de silicona alrededor de los dientes\*.



3. Controle la ausencia de defectos en la zona de interés en la impresión.



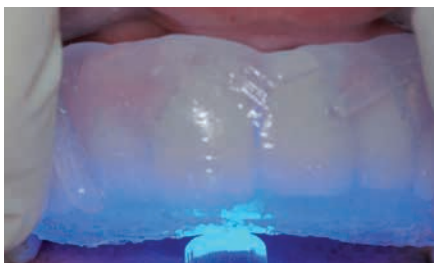
4. Tallado de la carilla.



5. Condicionamiento de la superficie\*\*.



6. Aplicación del composite empezando por la zona incisal hacia el borde cervical.



7. Reposicionamiento de la matriz realizada con Elite Glass en la boca teniendo cuidado de no dejar espacios entre la matriz y los dientes. Fotopolimerizar a través de la matriz\*\*.



8. Acabado del composite: elimine el exceso de material y pula\*\*.



9. Resultado final.

\*Importante: no olvide de uniformar el nivel del material al menos en la primera utilización.

\*\* Siga las instrucciones del fabricante del composite.

# Características técnicas

ELITE GLASS	Tiempo de trabajo (min:s)	Tiempo de permanencia en la cavidad bucal (min:s)	Tiempo de fraguado (min:s)
	0:40	1:30	2:10

El tiempo de trabajo se considera desde el inicio de la mezcla a 23°C – 73°F, el tempo en boca se considera a 35°C – 95°F.

## Tipos de envases



### ELITE GLASS

Código	Tiempo de polimerización	Tipo de envase
C401610	Fast Set	2 cartuchos (Base+Catalizador) de 50 ml + 6 puntas mezcladoras (medium)

## Accessories

